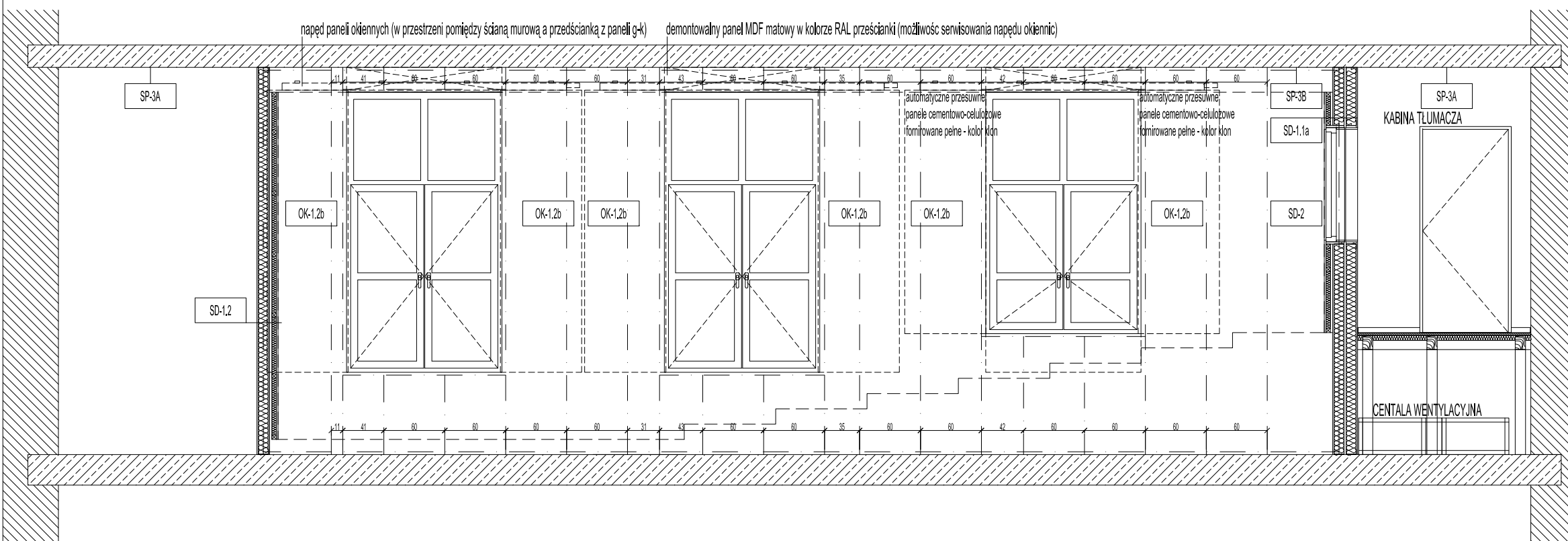


GEOMETRIA OKŁADZINY Z PANELI CEMENTOWO-WIÓROWYCH OK-1.1a i OK-1.1b



GEOMETRIA PRZEDŚCIANKI G-K SD-2 ORAZ OKIENNIC OK-1.2b

UWAGI

1. Niniejszy rysunek należy rozpatrywać łącznie z całym wielobranżowym projektem technicznym, którego jest integralną częścią.
2. Należy pracować tylko na podstawie wymiarów podanych na rysunku; przed przystąpieniem do robót Wykonawca powinien sprawdzić na budowie wszystkie rzędne wysokościowe oraz wymiary poziome; rozwiązania wynikające z różnic wymiarów podanych na rysunku i wymiarów rzeczywistych należy uzgodnić z Projektantem.
3. Wszystkie prace należy wykonywać, a specyfikowane materiały stosować zgodnie z właściwymi regulacjami prawnymi i normatywnymi oraz zgodnie ze sztuką budowlaną.
4. Wskazane produkty należy rozumieć jako komplet niezbędnych elementów i dodatków niezbędnych do właściwego montażu oraz ich poprawnego funkcjonowania zgodnie z zaleceniami producentów.
5. Wszystkie prace przygotowawcze, podstawowe, wykończeniowe, użytkowe, eksploatacyjne i konserwacyjne, związane z zastosowaniem wskazanych produktów, należy wykonywać zgodnie z instrukcjami, procedurami i metodami wymaganymi i przewidzianymi przez producentów danych produktów i powinny być poprzedzone zapoznaniem się przez Wykonawcę z właściwymi kartami katalogowymi i instrukcjami producentów.
6. Lokalizacja końcówek instalacji na podstawie projektów branż instalacyjnych.

Generalny Projektant / Branżowe Biuro Projektowe

RPS Architekci
Rafał Sukiennik
ul. Husarska 14/10
05-120 Legionowo



Objekt

SALA KONFERENCYJNA POLSKIEGO KOMITETU NORMALIZACYJNEGO
ul. Świętokrzyska 14
Warszawa

Investor

PKN
ul. Świętokrzyska 14, Warszawa

Projektant	Nr uprawnień	Podpis
arch. Paulina Suchenek-Descours	MA/ 074/10	<i>Paulina Suchenek-Descours</i>
arch. Rafał Sukiennik	MA/ 027/10	<i>Rafał Sukiennik</i>

Temat				
SALA KONFERENCYJNA PKN				
Tytuł				
Geometria okładziny ścian 1-1 (OK-1.1a, OK-1.1b, OK-1.2b)				
Numer rysunku				
AK_01.01				
Branża	Faza	Skala	Edycja	Data
A	PROJEKT WYKONAWCZY	1:50	B	grudzień 2014