

OBLICZENIA STATYCZNO-WYTRZYMAŁOŚCIOWE PODESTU

Przyjęto obciążenia:

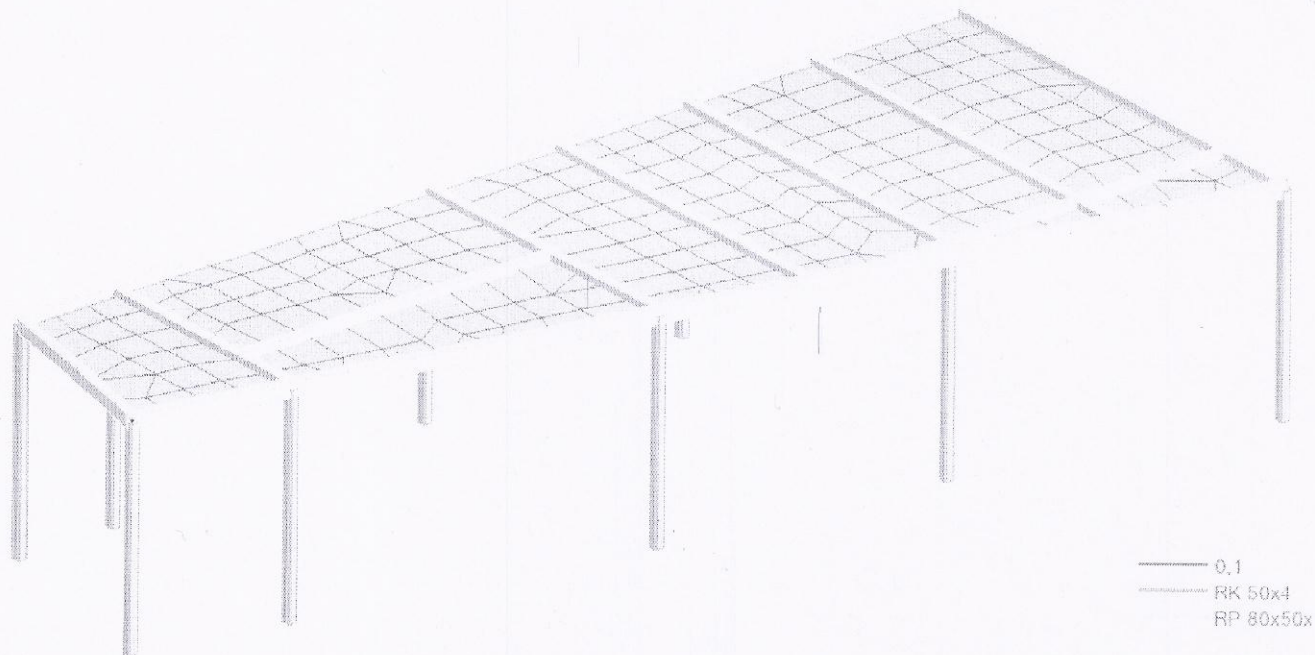
-stałe

$$3,00 \times 1,20 = 3,60 \text{ kN/m}^2$$

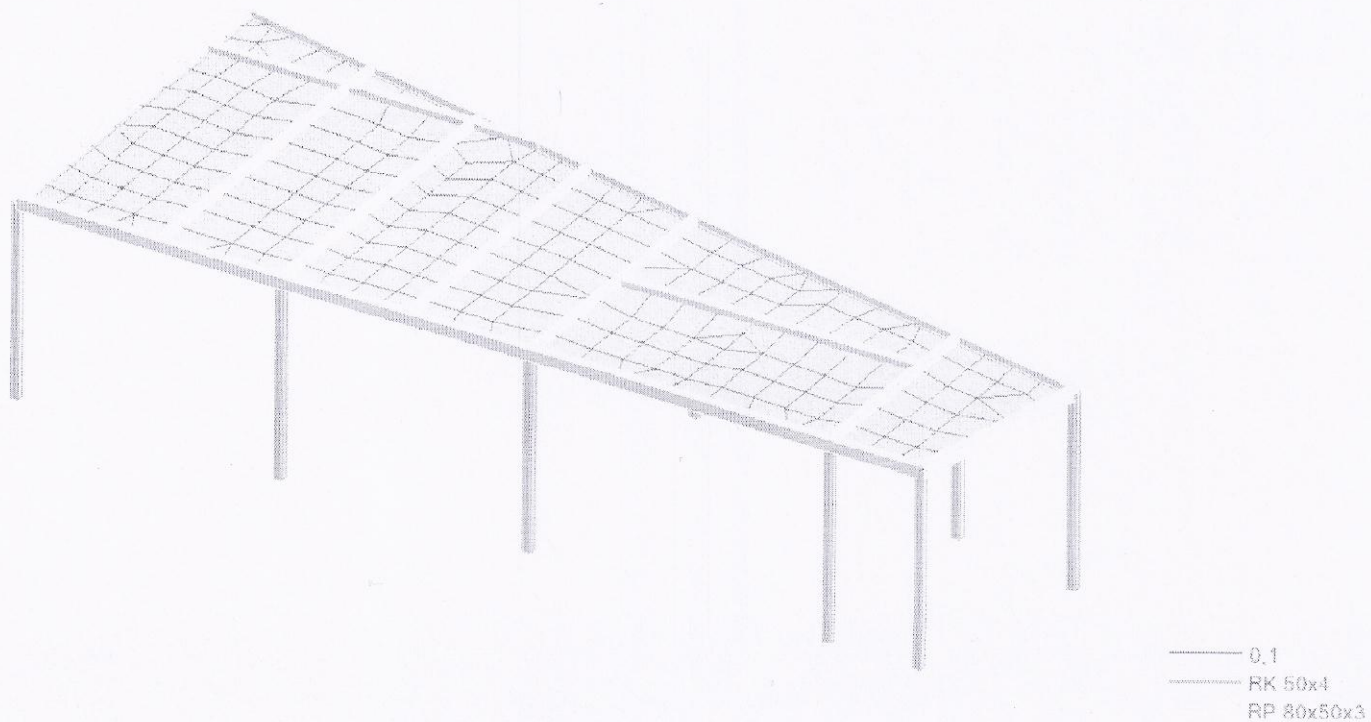
-zmienne

$$2,00 \times 1,40 = 2,80 \text{ kN/m}^2$$

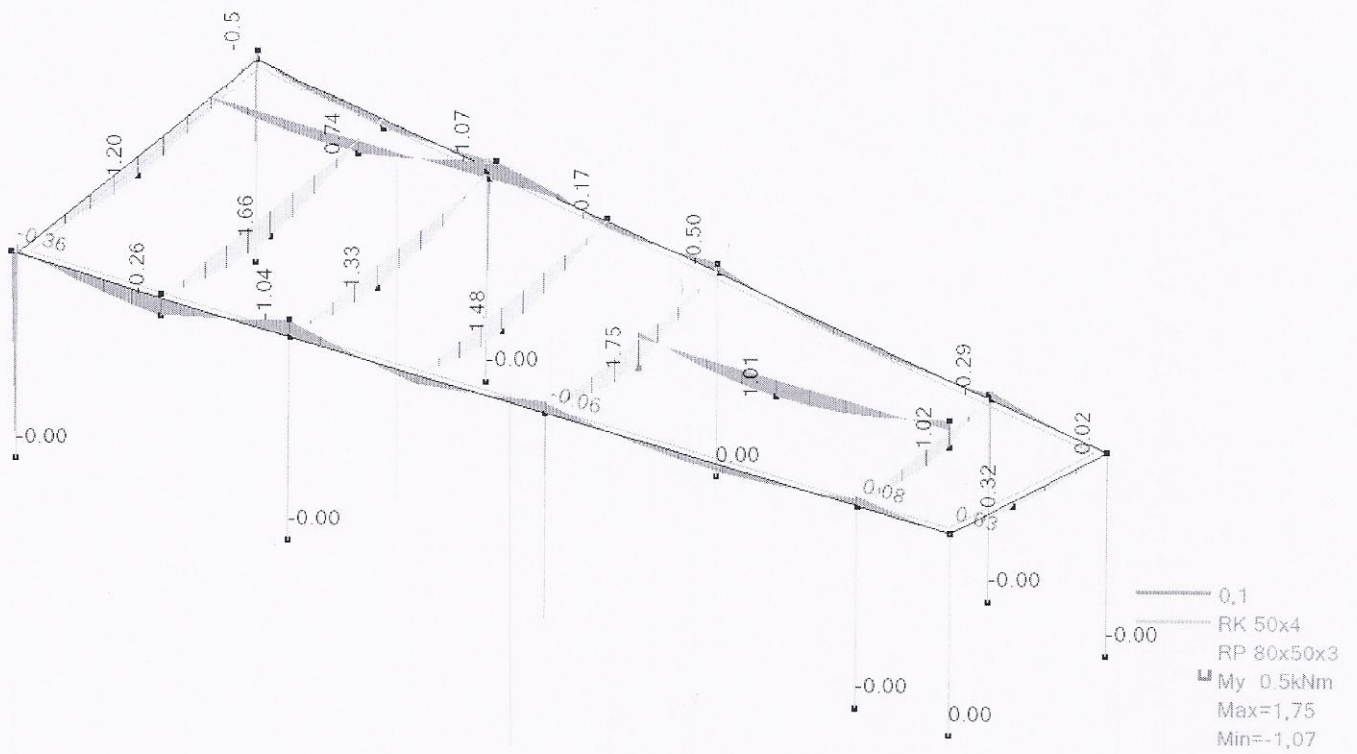
Widok - Przypadki: 4 (SGN)



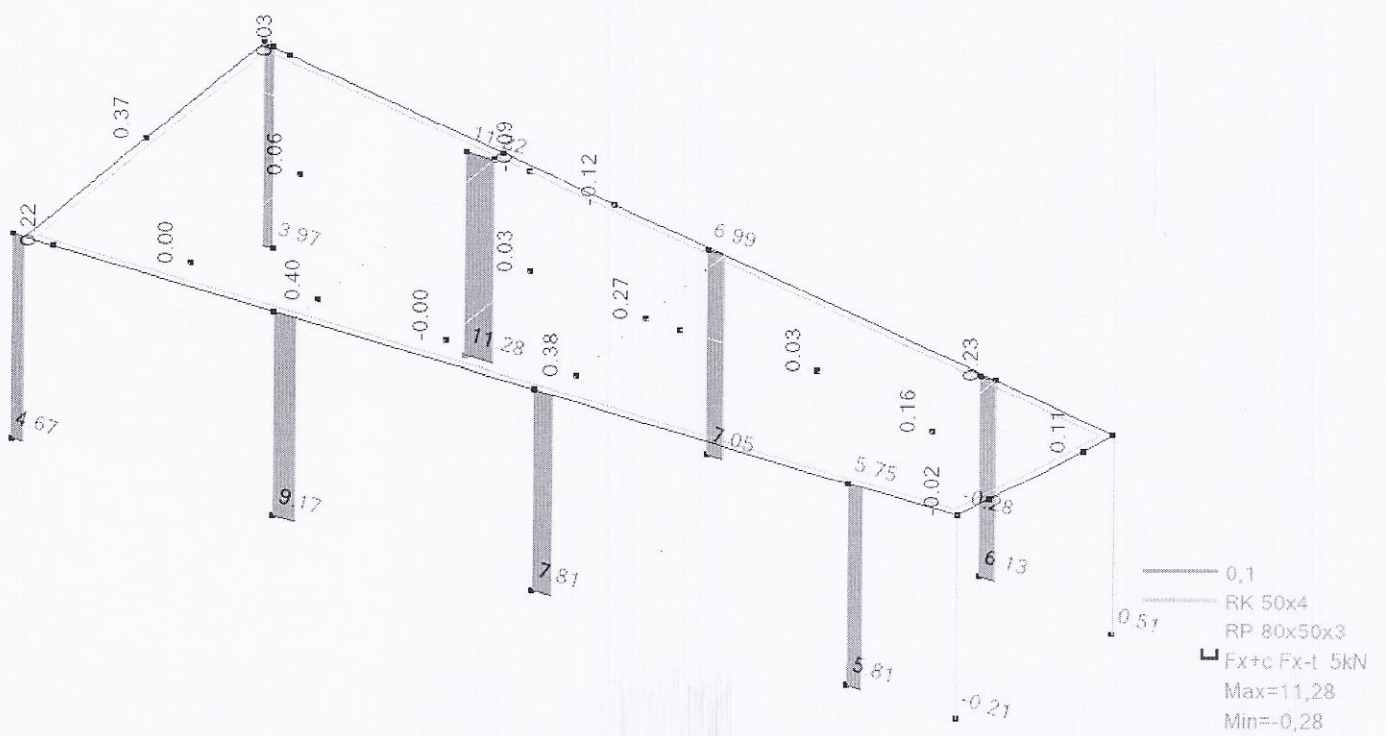
Widok - Przypadki: 4 (SGN) 1



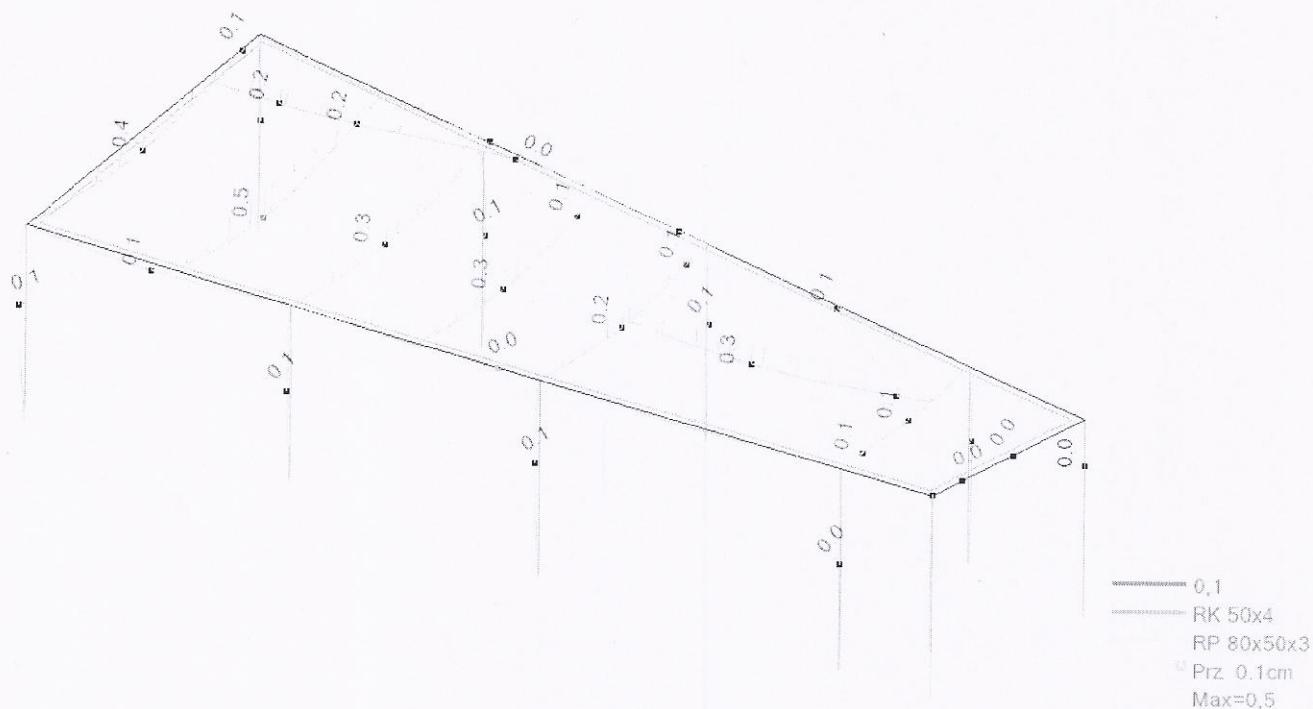
Widok - MY; Przypadki: 4 (SGN)



Widok - FX; Przypadki: 4 (SGN)



Widok - Def.dokładna; Przypadki: 5 (SGU)



Nośności prętów

Pręt	Profil	Material	Lay	Laz	Wyteż.	Prop.(uy)	Prop.(uz)
1	RP 80x50x3	STAL	69.91	100.79	0.50	0.00	0.51
2	RP 80x50x3	STAL	54.26	78.23	0.54	0.00	0.37
3	RP 80x50x3	STAL	175.61	253.18	0.32	0.00	0.05
4	RP 80x50x3	STAL	64.80	93.42	0.33	0.00	0.10
5	RP 80x50x3	STAL	36.89	53.19	0.10	0.00	0.06
6	RP 80x50x3	STAL	187.71	270.62	0.19	0.00	0.03
7	RP 80x50x3	STAL	75.88	109.39	0.37	0.00	0.40
8	RP 80x50x3	STAL	41.59	59.96	0.31	0.00	0.18
9	RP 80x50x3	STAL	58.37	84.16	0.31	0.00	0.25
10	RP 80x50x3	STAL	64.69	93.27	0.41	0.00	0.38
11	RP 80x50x3	STAL	59.48	85.75	0.45	0.00	0.42
14	RK 50x4	STAL	59.52	59.52	0.53	0.19	0.06
15	RK 50x4	STAL	59.52	59.52	0.08	0.04	0.00
16	RK 50x4	STAL	59.52	59.52	0.07	0.03	0.01
17	RK 50x4	STAL	59.52	59.52	0.31	0.11	0.04
18	RK 50x4	STAL	59.52	59.52	0.24	0.09	0.02
19	RK 50x4	STAL	59.52	59.52	0.43	0.20	0.02
21	RK 50x4	STAL	59.52	59.52	0.48	0.21	0.03
23	RK 50x4	STAL	59.52	59.52	0.57	0.21	0.10
26	RK 50x4	STAL	59.52	59.52	0.41	0.20	0.02
27	RK 50x4	STAL	59.52	59.52	0.39	0.19	0.01

Przyjęto profile:

- słupki 50x4 stal S235

- belki 80x50x3 stal S235

Elementy łączyć ze sobą za pomocą spawania

Mgr Inż. Jędrzej Ziłkendorf
uprawnienia budowlane
do projektowania bez ograniczeń
w specjalności konstrukcyjno-budowlanej
nr MAZ/0381/POOK/09